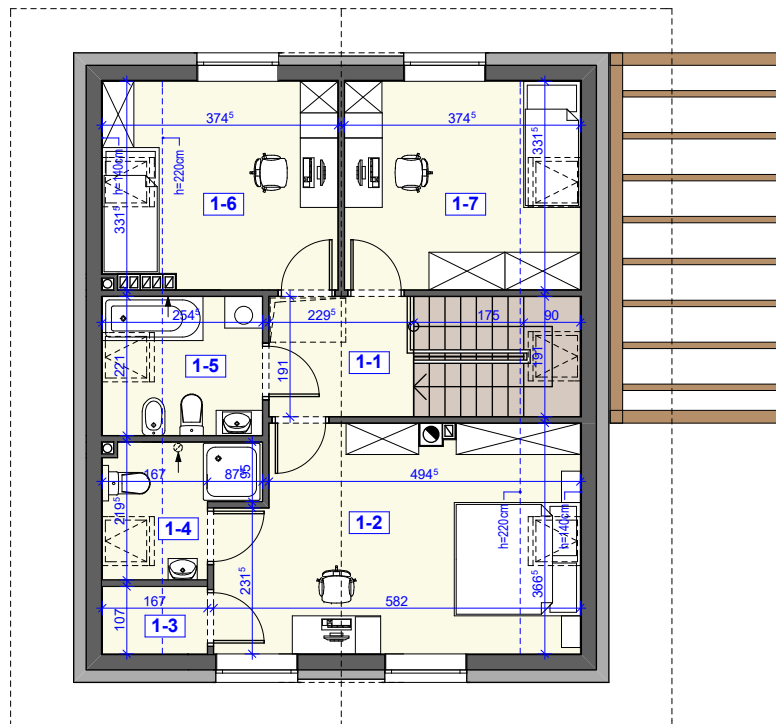
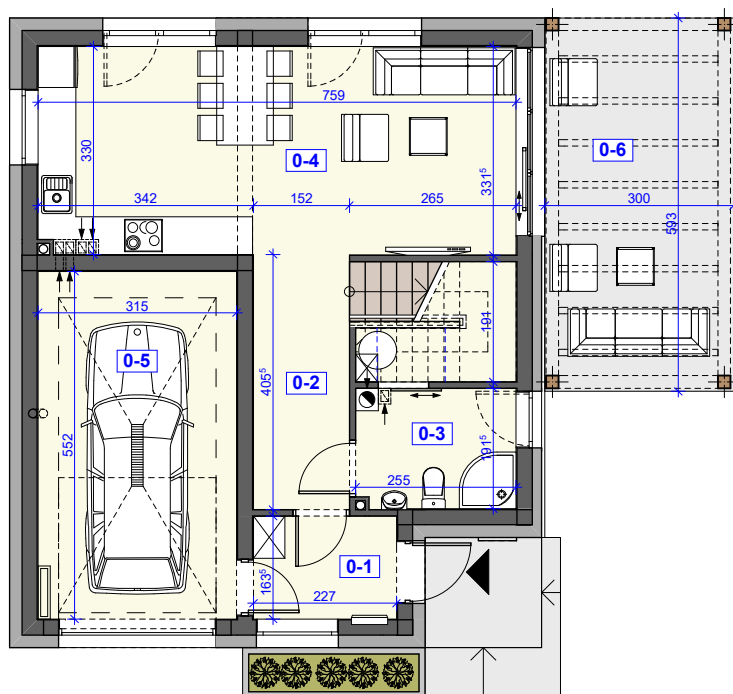




**PARTER 57,95m<sup>2</sup>**

**PODDASZE 58,31m<sup>2</sup>**



**PLAN SYTUACYJNY  
USYTUOWANIE BUDYNKU**



**POWIERZCHNIA DZIAŁKI:  
ok. 4,27 [ar]**

**PARTER**

0-1	Wiatrołap	3,71m <sup>2</sup>
0-2	Korytarz	6,15m <sup>2</sup>
0-3	Łazienka	5,65m <sup>2</sup>
0-4	Pokój dzienny/aneks kuchenny	25,05m <sup>2</sup>
0-5	Garaż	17,39m <sup>2</sup>
0-6	Taras	17,79m <sup>2</sup>

**PODDASZE**

1-1	Korytarz/klatka schodowa	9,44m <sup>2</sup>
1-2	Pokój	18,21m <sup>2</sup>
1-3	Schowek	1,27m <sup>2</sup>
1-4	Łazienka	3,42m <sup>2</sup>
1-5	Łazienka	4,58m <sup>2</sup>
1-6	Pokój	10,56m <sup>2</sup>
1-7	Pokój	10,83m <sup>2</sup>