

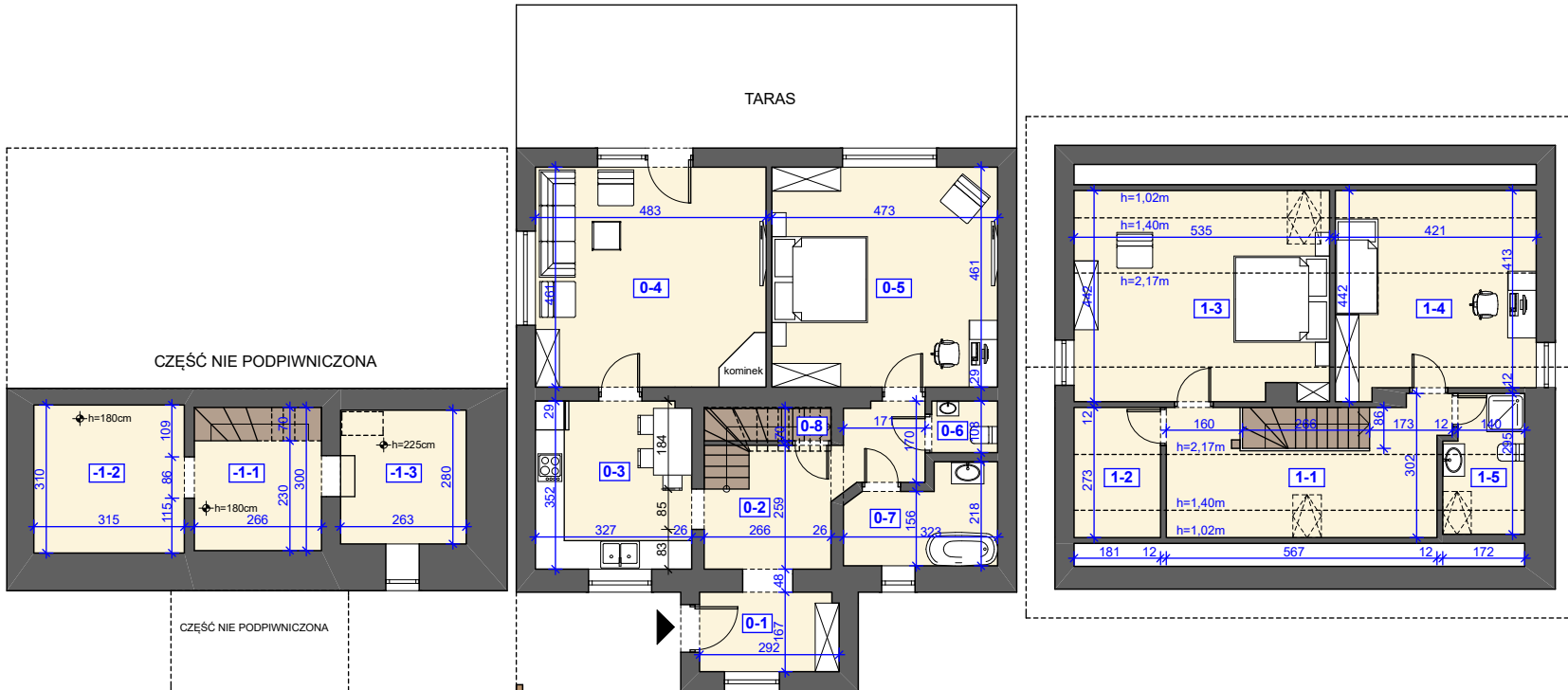
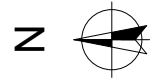


**CITY
DEVELOPMENT
GROUP**

PIWNICA 15,30m²

PARTER 79,50m²

PODDASZE 28,03m²



**PLAN SYTUACYJNY
USYTUOWANIE BUDYNKU**



**POWIERZCHNIA DZIAŁKI:
ok. 5,34 [ar]**

Nr pom.	Nazwa pomieszczenia	Pow. posadzki [m ²]	Pow. użytkowa [m ²]
PIWNICA			
-1-1	Piwnica 1	6,12	3,06
-1-2	Piwnica 2	9,76	4,88
-1-3	Piwnica 3	7,36	7,36
RAZEM [m²]		23,24	15,30

Nr pom.	Nazwa pomieszczenia	Pow. posadzki [m ²]	Pow. użytkowa [m ²]
PARTER			
0-1	Wiatrołap	4,84	4,84
0-2	Hol	10,01	10,01
0-3	Kuchnia	11,46	11,46
0-4	Pokój dzienny	22,27	22,27
0-5	Pokój	21,81	21,81
0-6	WC	1,49	1,49
0-7	Łazienka	5,81	5,81
0-8	Schody do piwnicy	1,81	1,81
RAZEM [m²]		79,50	79,50

Nr pom.	Nazwa pomieszczenia	Pow. posadzki [m ²]	Pow. użytkowa [m ²]
1 PIĘTRO			
1-1	Korytarz	15,91	6,36
1-2	Garderoba	4,94	1,96
1-3	Pokój	23,38	10,16
1-4	Pokój	17,61	7,60
1-5	Łazienka	4,75	1,95
RAZEM [m²]		66,59	28,03

Powierzchnia łącznie całego budynku [m²]	169,33	122,83
--	---------------	---------------

Podane wymiary zostały pomierzone w budynku, w stanie wykończonym. Powierzchnie są liczone w świetle murów z warstwami wykończeniowymi. Przedstawiona aranżacja lokalu jest przykładowa.

BUDYNEK NR3

122,83m²