

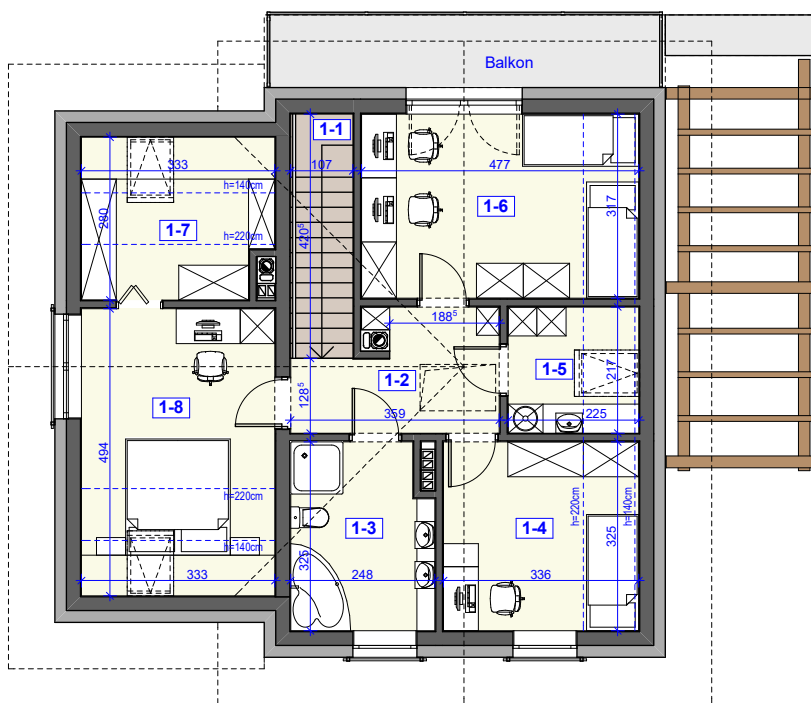
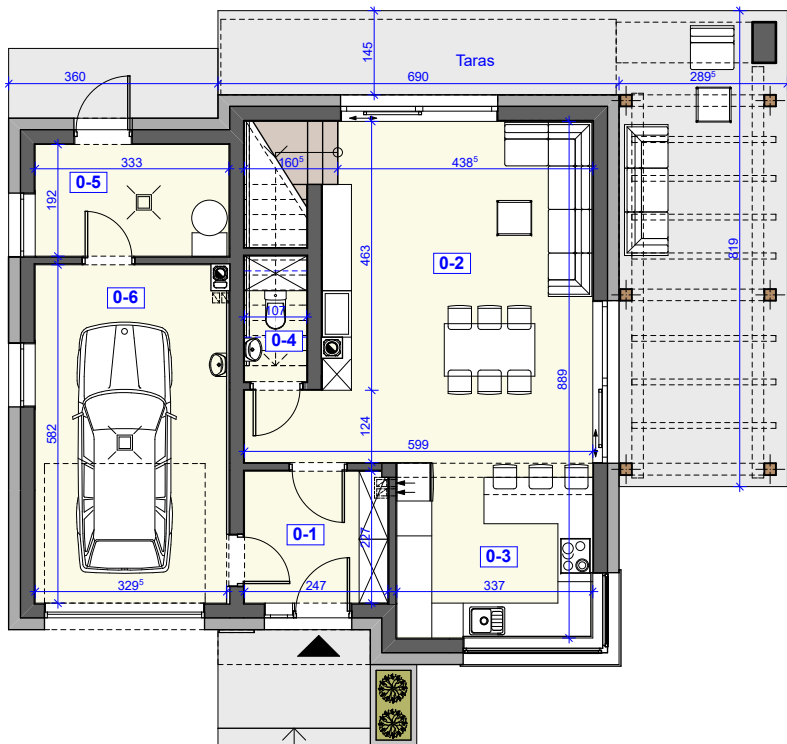


**CITY
DEVELOPMENT
GROUP**



PARTER 70,57m²

PODDASZE 60,05m²



**PLAN SYTUACYJNY
USYTUOWANIE BUDYNKU**



**POWIERZCHNIA DZIAŁKI:
ok. 4,47 [ar]**

PARTER

0-1	Wiatrołap	5,55m ²
0-2	Pokój dzienny/aneks kuchenny	28,40m ²
0-3	Kuchnia	10,15m ²
0-4	Toaleta	1,38m ²
0-5	Kotłownia	6,25m ²
0-6	Garaż	18,84m ²

Taras 38,05m²

PODDASZE

1-1	Schody	5,04m ²
1-2	Hol	6,36m ²
1-3	Łazienka	6,43m ²
1-4	Pokój	9,28m ²
1-5	Pom. gospodarcze	3,79m ²
1-6	Pokój	13,50m ²
1-7	Garderoba	4,05m ²
1-8	Pokój	11,60m ²

Balkon 8,84m²

Podane wymiary są poglądowe i mogą ulec zmianie na etapie projektu wykonawczego i realizacji. Powierzchnie są liczone w świetle murów z warstwami wykończeniowymi. Ostateczna powierzchnia zostanie obliczona na podstawie obmiaru powykonawczego, zgodnie z normą ISO-PN-9836:1997. Przedstawiona aranżacja lokalu jest przykładowa.

BUDYNEK NR 4

130,62m²