

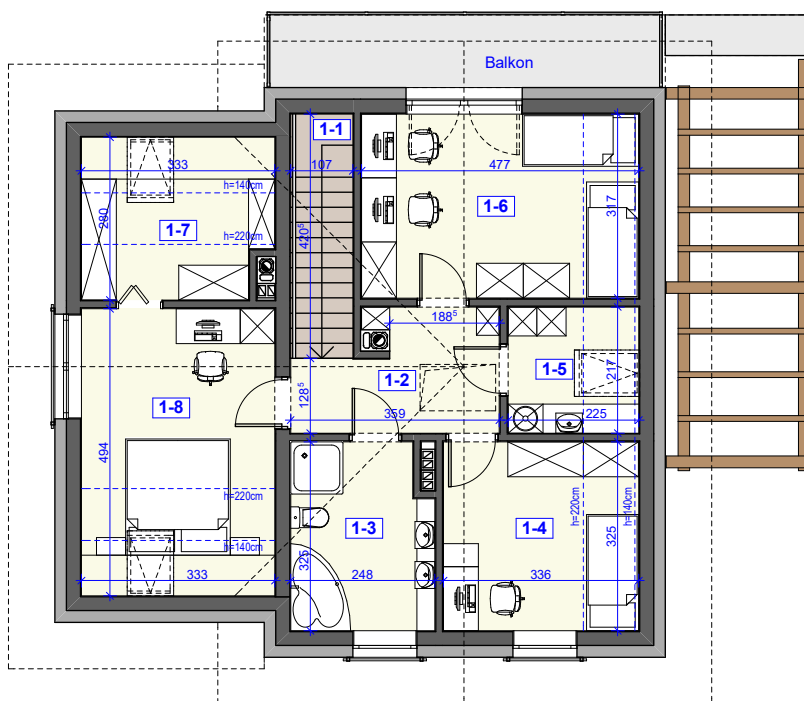
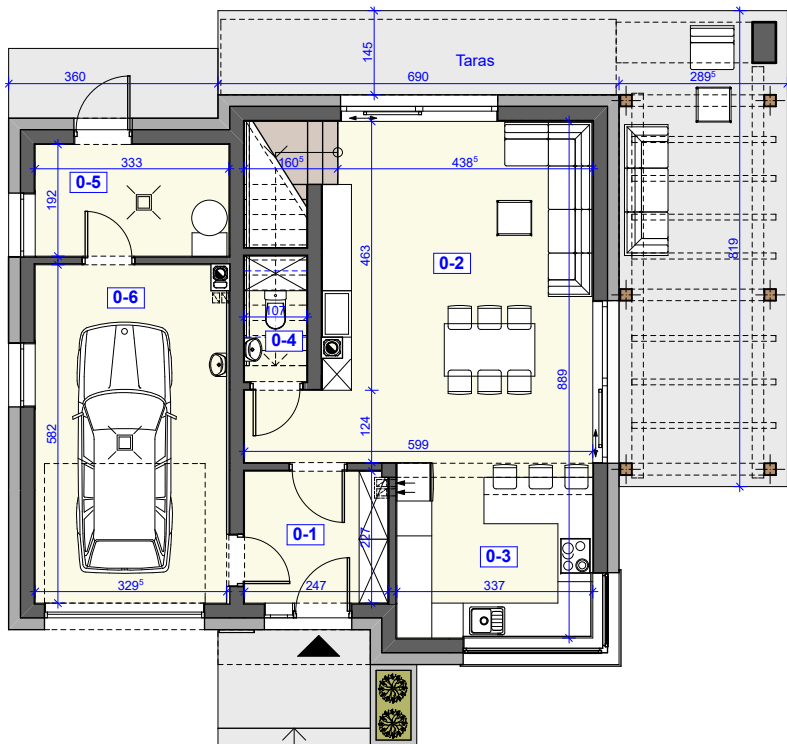


**CITY  
DEVELOPMENT**  
GROUP



**PARTER 70,57m<sup>2</sup>**

**PODDASZE 60,05m<sup>2</sup>**



**PLAN SYTUACYJNY  
USYTUOWANIE BUDYNKU**



**POWIERZCHNIA DZIAŁKI:  
ok. 7,74 [ar]**

**PARTER**

0-1	Wiatrołap	5,55m <sup>2</sup>
0-2	Pokój dzienny/aneks kuchenny	28,40m <sup>2</sup>
0-3	Kuchnia	10,15m <sup>2</sup>
0-4	Toaleta	1,38m <sup>2</sup>
0-5	Kotłownia	6,25m <sup>2</sup>
0-6	Garaż	18,84m <sup>2</sup>

Taras 38,05m<sup>2</sup>

**PODDASZE**

1-1	Schody	5,04m <sup>2</sup>
1-2	Hol	6,36m <sup>2</sup>
1-3	Łazienka	6,43m <sup>2</sup>
1-4	Pokój	9,28m <sup>2</sup>
1-5	Pom. gospodarcze	3,79m <sup>2</sup>
1-6	Pokój	13,50m <sup>2</sup>
1-7	Garderoba	4,05m <sup>2</sup>
1-8	Pokój	11,60m <sup>2</sup>

Balkon 8,84m<sup>2</sup>

Podane wymiary są poglądowe i mogą ulec zmianie na etapie projektu wykonawczego i realizacji. Powierzchnie są liczone w świetle murów z warstwami wykończeniowymi. Ostateczna powierzchnia zostanie obliczona na podstawie obmiaru powykonawczego, zgodnie z normą ISO-PN-9836:1997. Przedstawiona aranżacja lokalu jest przykładowa.

**BUDYNEK NR 6**

**130,62m<sup>2</sup>**