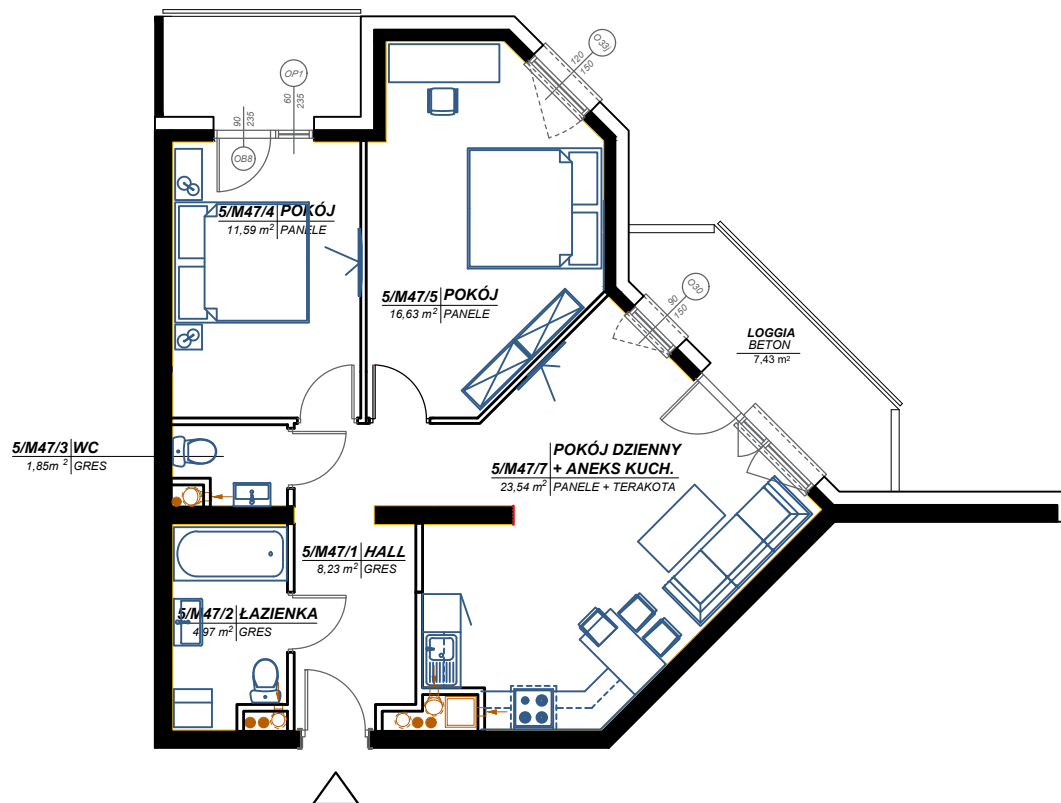


12 PIĘTRO, MIESZKANIE nr M110 - 66,81 m²



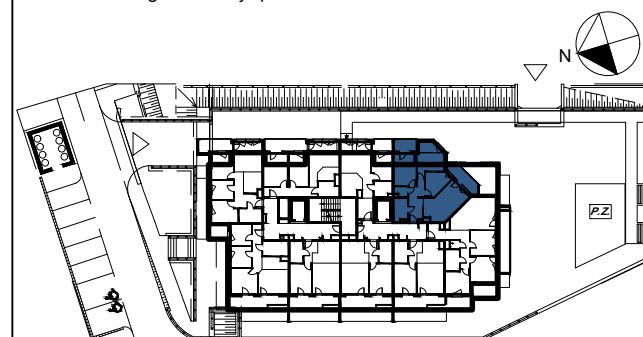
ZESTAWIENIE POWIERZCHNI

M47 Mieszkanie

Nr pom.	Nazwa	Pow. m ²
12/M110/1	Hall	8,23
12/M110/2	Łazienka	4,97
12/M110/3	Wc	1,85
12/M110/4	Pokój	11,59
12/M110/5	Pokój	16,63
12/M110/7	Pokój dzienny +Aneks kuch.	23,54
		66,81 m²
	Loggia	4,33
	Loggia	7,43

Uwaga:

- po przesunięciu ścian zmianie ulegają powierzchnie pomieszczeń w obrębie których doszło do zmian
- zmianie ulega aranżacja pomieszczeń



rysunek: rzut mieszkania